

Dziennik VULCAN – opis zmian

Zmiany wprowadzone na wydaniu 26.02

Poniżej zamieszczamy informację o zmianach jakie zostaną opublikowane w aplikacji Dziennik VULCAN na wydaniu 26.02.

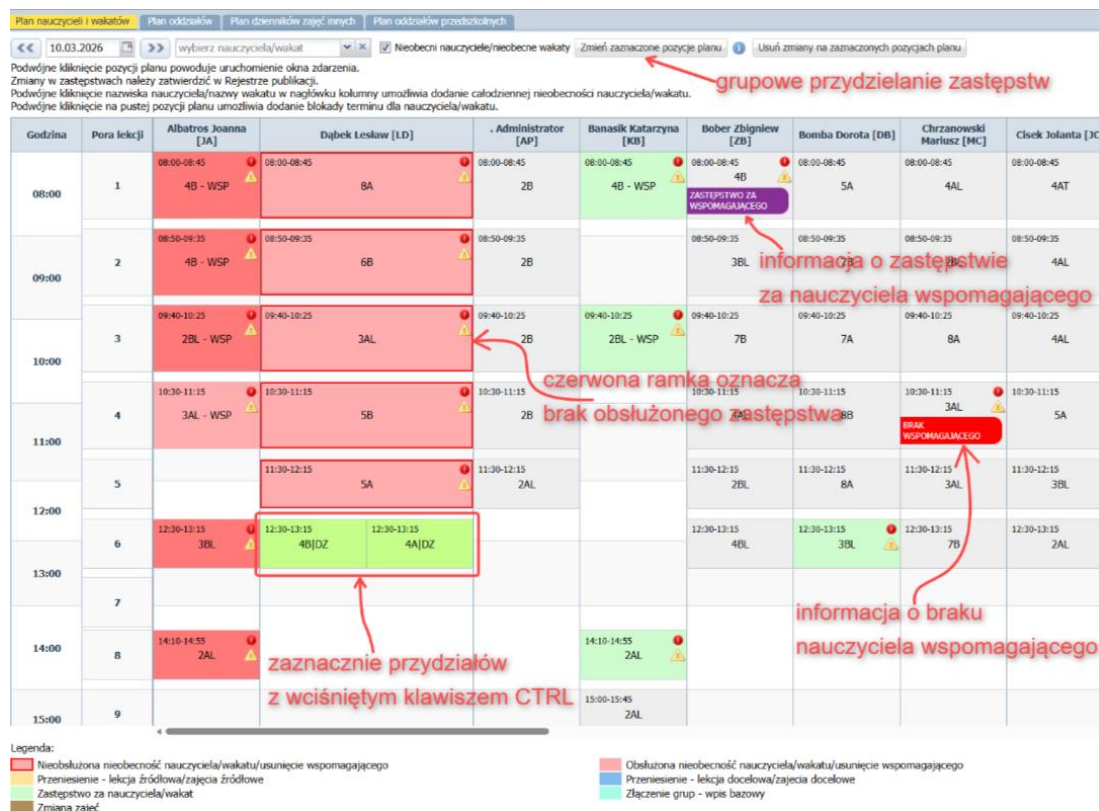
Nowości:

Moduł Rozszerzona Księga Zastępstw

- Wprowadzono nowe pole „Nieobecność obsługowana” podczas rejestrowania nieobecności nauczyciela. Pole jest dostępne w oknie wprowadzania nieobecności nauczyciela dla wybranych zajęć oraz dla całego dnia. Domyślną wartością pola jest NIE.

Dla nieobsłużonej nieobecności kafelek zajęć – oprócz różowego koloru – jest oznaczony pogrubioną czerwoną ramką, która sygnalizuje konieczność podjęcia działań przez operatora.

Po wprowadzeniu odpowiednich zmian (np. przeniesieniu lekcji, oznaczeniu późniejszego przyścia uczniów lub wcześniejszego zakończenia zajęć) operator może oznaczyć nieobecność jako obsługowaną – wtedy czerwona ramka znika.



The screenshot shows a lesson plan interface with a grid of lessons. The grid has columns for teachers and rows for time slots. Annotations in red text point to specific features:

- grupowe przydzielanie zastępstw**: Points to a purple box labeled "ZASTĘPSTWO ZA WSPOMAGAJĄCEGO" in the 08:00-08:45 slot for teacher [ZB].
- informacja o zastępstwie za nauczyciela wspomagającego**: Points to a purple box labeled "ZASTĘPSTWO ZA WSPOMAGAJĄCEGO" in the 08:50-09:35 slot for teacher [ZB].
- czerwona ramka oznacza brak obsługowanego zastępstwa**: Points to a red-bordered cell in the 10:00-10:25 slot for teacher [LD].
- zaznaczanie przydziałów z wciśniętym klawiszem CTRL**: Points to a green-bordered cell in the 12:30-13:15 slot for teacher [DZ].
- informacja o braku nauczyciela wspomagającego**: Points to a red-bordered cell labeled "BRAK WSPOMAGAJĄCEGO" in the 10:30-11:15 slot for teacher [MC].

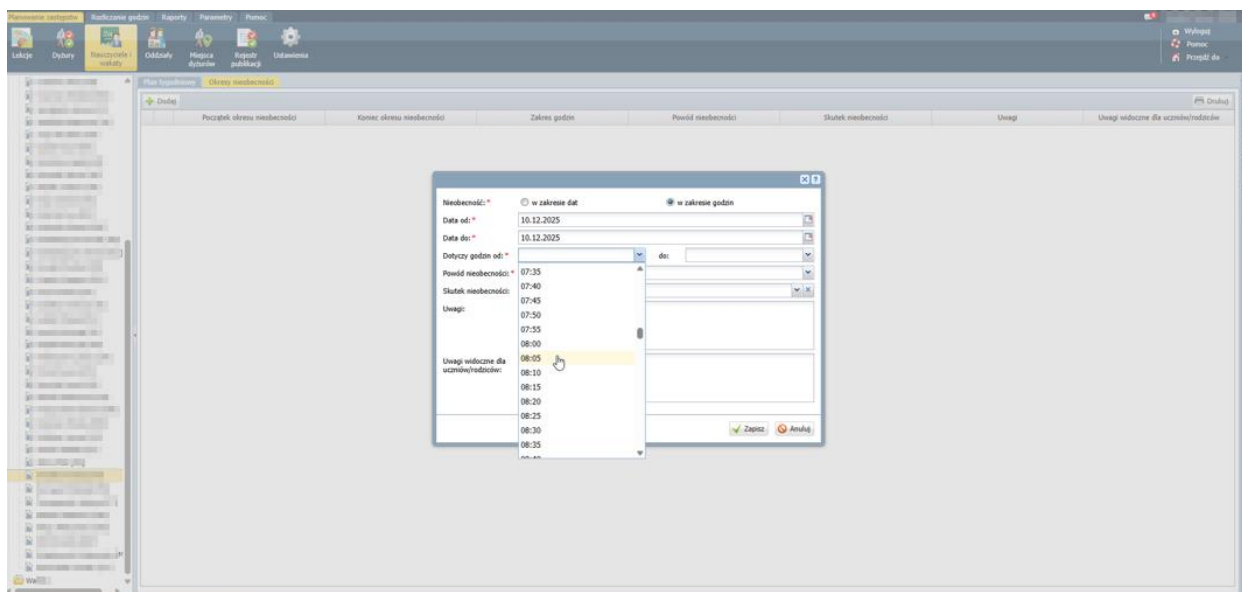
Legenda:

- Nieobsłużona nieobecność nauczyciela/wakatu/usunięcie wspomagającego
- Przeniesienie - lekcja źródłowa/zajęcia źródłowe
- Zastępstwo za nauczyciela/wakat
- Zmiana zajęć
- Obsłużona nieobecność nauczyciela/wakatu/usunięcie wspomagającego
- Przeniesienie - lekcja docelowa/zajęcia docelowe
- Złączenie grup - wpis bazowy

- Umożliwiono określanie czasu trwania nieobecności nauczyciela z dokładnością do 5 minut.

Zmiana została wprowadzona w widoku:

Planowanie zastępstw → Nauczyciele i wakaty → Okresy nieobecności → Dodawanie / edycja okresu.



- Dodano możliwość jednoczesnego zaznaczania kilku zajęć (kafelków) jednego nauczyciela. Po zaznaczeniu kilku zajęć z użyciem klawisza CTRL można jednocześnie wprowadzić dla nich zmiany typu:

- ✓ Nieobecność,
- ✓ Zastępstwo.

Jeśli zaznaczone zajęcia dotyczą tej samej pory lekcji, dostępne są także opcje:

- ✓ Przeniesienie,
- ✓ Zastępstwo z przeniesieniem.

Dodano również możliwość jednoczesnego usuwania zmian dla kilku zaznaczonych zajęć.

- Rozszerzono możliwość przenoszenia lekcji skrajnych podczas planowania zastępstw.

Opcja przeniesienia lekcji skrajnej jest teraz dostępna nie tylko wtedy, gdy potencjalny zastępca ma w danym czasie okienko, ale również wtedy, gdy dana pora lekcji przypada bezpośrednio przed jego pierwszą lekcją lub po ostatniej lekcji w danym dniu.

- Zmieniono sposób prezentowania braku nauczyciela wspomagającego.

W przypadku nieobecności lub usunięcia nauczyciela wspomagającego w planie lekcji wyświetlany jest kafelek bez zmiany koloru z komunikatem „Brak wspomagającego”.

- W słowniku Formy płatności dodano nową pozycję „Zlicz do godzin ponadwymiarowych”.

Zastępstwo oznaczone tą formą płatności:

- ✓ jest wykazywane w Godzinach dodatkowych oraz Godzinach ponadwymiarowych,
- ✓ w godzinach ponadwymiarowych jest zliczane jako godzina zrealizowana.

Zastępstwa oznaczone tą formą płatności nie są uwzględniane w raporcie do płac.

Moduł Dziennik

- Zaktualizowano treść punktu 6 w wydruku „Zgoda rodziców/opiekunów prawnych” dla wycieczek. Zmiana została wprowadzona na podstawie przepisów art. 415 Kodeksu cywilnego i doprecyzowuje zasady odpowiedzialności finansowej rodziców za szkody wyrządzone przez ucznia podczas wycieczki szkolnej.

Nowa treść wskazuje, że rodzic może ponieść koszty szkody materialnej wyrządzonej przez dziecko w szczególnych przypadkach przewidzianych przepisami prawa, w szczególności gdy:

- ✓ uczeń, który ukończył 13 lat, wyrządzi szkodę z własnej winy (np. umyślnie lub wskutek rażącego niedbalstwa),
- ✓ szkoda nie wynika z nienależytego nadzoru szkoły.

- Dodano możliwość edycji zabezpieczeń konta użytkownika z poziomu każdego modułu systemu.

Poprawione błędy:

- Poprawiono błąd dotyczący obliczania godzin ponadwymiarowych w placówkach, w których nauczyciele pracują w weekendy.

Wcześniej w niektórych przypadkach niepoprawnie zliczano dni pracy w tygodniu – uwzględnienie soboty lub niedzieli powodowało wydłużenie tygodnia pracy powyżej pięciu dni, co wpływało na nieprawidłowe obliczenie godzin ponadwymiarowych.

- Wprowadzono usprawnienie w algorytmie obliczania godzin ponadwymiarowych.

- ✓ Dla godzin niezrealizowanych z planu, dla których wprowadzono nieobecność oddziału lub grupy, system sprawdza teraz, czy godziny tych zajęć pokrywają się z godzinami zastępstw lub mieszczą się w ich zakresie.
- ✓ Jeśli godziny oznaczono formą płatności „Zlicz do godzin ponadwymiarowych”, wówczas do godzin zrealizowanych zliczane są godziny zastępstw zamiast godzin wynikających z planu zajęć.

- Poprawiono błąd dotyczący prezentowania wpisów w zakładkach „Pochwały i uwagi” oraz „Kontakty z rodzicami” w dzienniku świetlicy.

Dodane wpisy nie były widoczne w widoku zbiorczym tych zakładek. Jednocześnie wpisy te pozostawały dostępne po przejściu do kartoteki konkretnego uczestnika.

Zmiany wprowadzone na wydaniu 26.01

Poniżej zamieszczamy informację o zmianach jakie zostaną opublikowane w aplikacji Dziennik VULCAN na wydaniu 26.01.

Nowości:

Moduł Dziennik zajęć innych Plus (DZI+)

- W menu Raporty / Dzienniki zajęć innych dodano nowe raporty:
 - Frekwencja uczestników na zajęciach,
 - Wykaz typów czynności w dzienniku specjalisty.



- Dla zrealizowanych zajęć w DZI+ na zielonym kafelku wyświetlany jest teraz opis zajęć, zamiast tematu lub przebiegu zajęć.

- W zakładkach Tematy oraz Przebieg zajęć/Czynności dodano:
 - licznik zajęć w wybranym okresie,
 - licznik zajęć zgodny z zastosowanym filtrem.

Tematy Pokaż historię

01.02.2026 - 28.02.2026 Cały rok szkolny

Data	Dotyczy	Temat	Kategoria	Nauczyciel
02.02.2026 Poniedziałek		Temat poniedziałkowy	#1	

Liczba zajęć w wybranym okresie: 1 Liczba zajęć dla wybranego filtra: 1

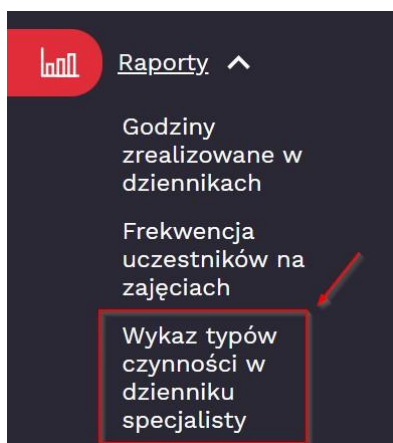
Przebieg zajęć / Czynności Pokaż historię

01.02.2026 - 28.02.2026 Cały rok szkolny

Data	Dotyczy	Przebieg zajęć	Czynności	Typ czynności	Kategoria	Nauczyciel	Pozycja rozkładu
02.02.2026 Poniedziałek	Wszyscy uczestnicy	TEST	TEST		#1		08:55 - 09:55 Test + Dodaj zajęcia

Liczba zajęć w wybranym okresie: 1

- W menu Raporty dodano nowy raport „Wykaz typów czynności w dzienniku specjalisty”:



- W zakładce Frekwencja dodano nową kolumnę oraz filtr Grupa – widoczne wyłącznie wtedy, gdy w ustawieniach dziennika zdefiniowano grupy. Filtr umożliwia zawężenie listy uczestników do wybranej grupy.

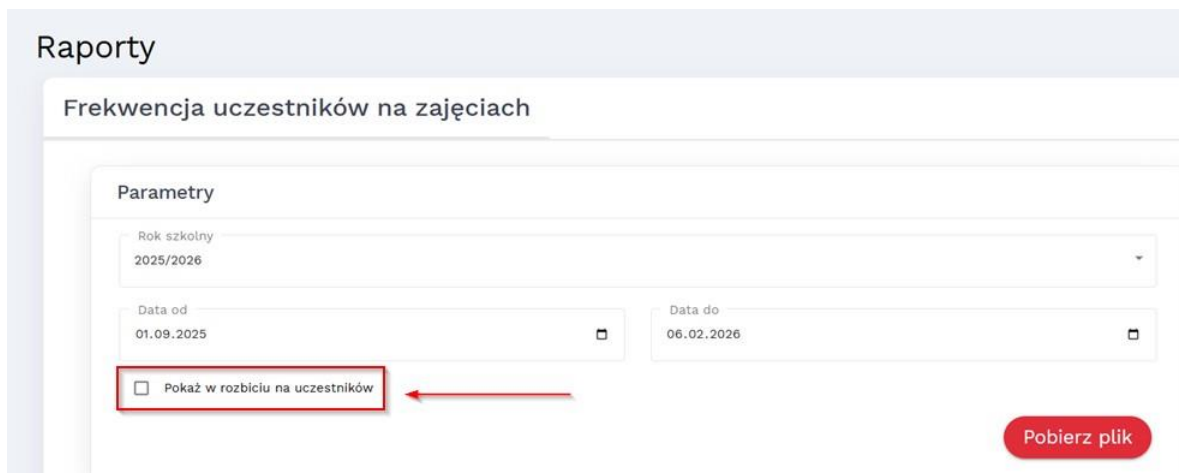
Frekwencja Pokaż historię Pokaż legendę

Miesiąc: Luty

Opis zajęć: Wszystkie

Grupa: Wszystkie

- W raporcie Frekwencja uczestników na zajęciach dodano opcję „Pokaż w rozbiciu na uczestników”.

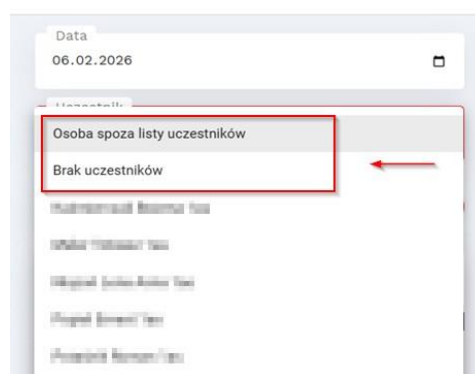


- W menu Kontakty dodano:
 - możliwość wyszukiwania wpisów po nazwisku uczestnika;



- możliwość utworzenia wpisu bez wskazania uczestnika lub dla osoby spoza listy uczestników.

× Dodawanie kontaktów



- W Planie pracy umożliwiono grupowe dodawanie tematów – z opcją kopiowania danych bezpośrednio z tabel Word lub Excel.

- Po zapisaniu zmian puste wiersze w polach: Czynności, Przebieg zajęć, Uwagi i notatki nauczyciela pozostają widoczne.

- Na wydrukach ze wszystkich typów dzienników dodano przy uczestnikach informację o oddziale.

Nr koł.	Nazwisko i imiona uczestników	Oddział	Data wypisania
1	Jan Kowalski, Anna Nowak	2XYZ	
2	Jan Kowalski, Anna Nowak	2XYZ	
3	Jan Kowalski, Anna Nowak	2XYZ	
4	Jan Kowalski, Anna Nowak	2XYZ	
5	Jan Kowalski, Anna Nowak, Piotr Zieliński	4F	
6	Jan Kowalski, Anna Nowak	3Pio	
7	Jan Kowalski, Anna Nowak	3Pio	
8	Jan Kowalski, Anna Nowak	2XYZ	
9	Jan Kowalski, Anna Nowak	2XYZ	
10	Jan Kowalski, Anna Nowak	3KKK	

- W polu Notatka w Kontaktach zniesiono ograniczenie liczby znaków.
- W zakładce Frekwencja poprawiono widok – po wejściu system ustawia się domyślnie na najnowszych zajęciach.
- W zakładkach Tematy oraz Przebieg zajęć / Czynności dodano możliwość wyboru zakresu dat (domyślnie bieżący miesiąc, z opcją wyboru całego roku szkolnego).

Tematy

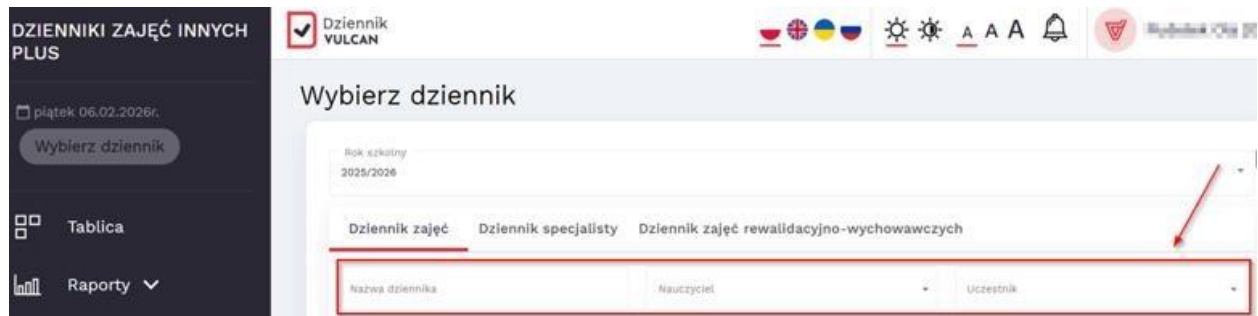
01.02.2026 - 28.02.2026
 Cały rok szkolny

Dziennik
VULCAN

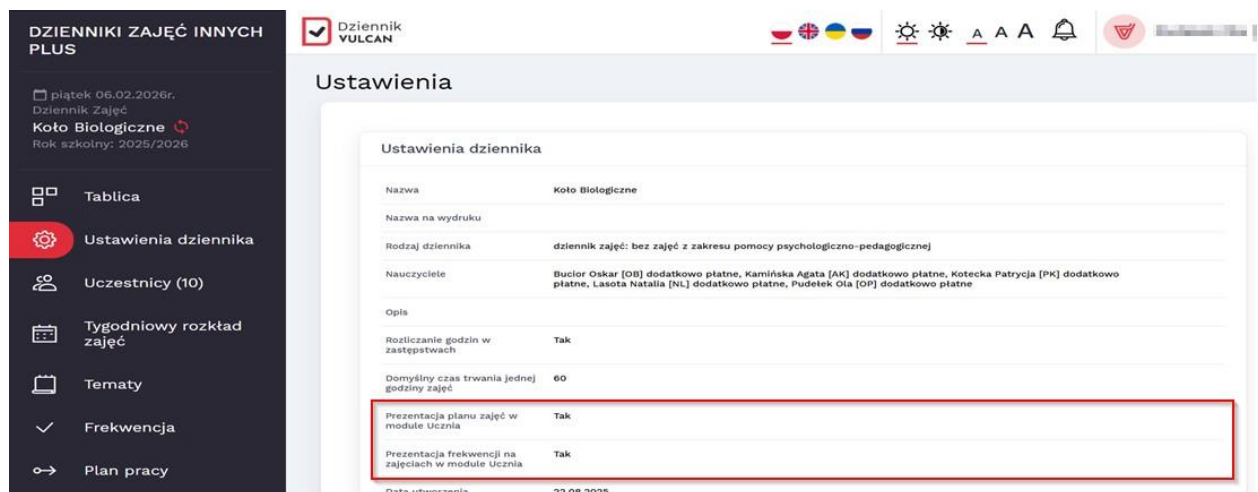
Przebieg zajęć / Czynności

01.02.2026 - 28.02.2026
 Cały rok szkolny

- Dla roli Dyrektor na stronie wyboru dziennika nad listą dzienników wybranego typu dodano możliwość wyszukiwania dzienników określonego typu po nazwie dziennika, nauczycielu przypisanym do dziennika, uczestnikowi przypisanym do dziennika.

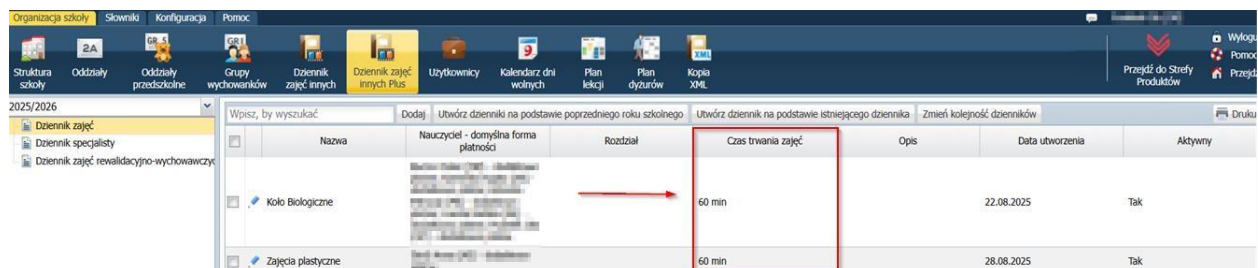


- W ustawieniach DZI+ dodano możliwość określenia, czy frekwencja uczestnika na zajęciach ma być prezentowana w:
 - module Uczeń,
 - Witrynie ucznia/rodzica.



Moduł Administrowanie

- W Organizacja szkoły / Dzienniki zajęć innych Plus (dla wszystkich typów dzienników) dodano nową kolumnę Czas trwania zajęć.



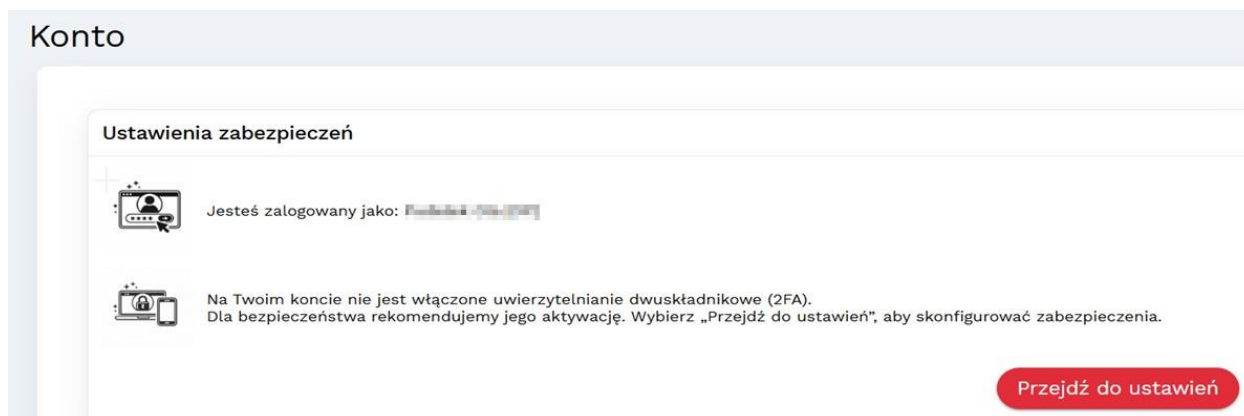
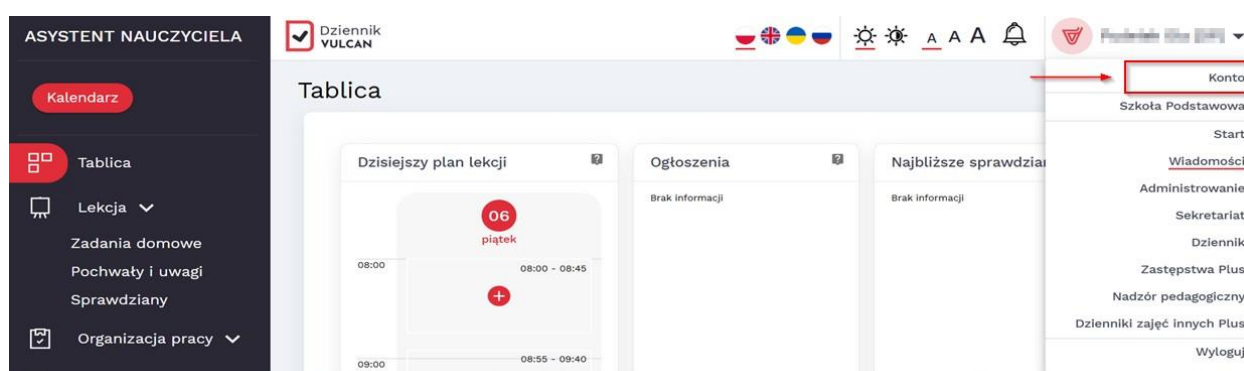
- Dodano możliwość:
 - ustawienia kolejności dzienników w tabeli, –
 - sortowania wg dowolnej kolumny.

Po odświeżeniu widoku jest przywracana kolejność ustalona przez użytkownika. Kolejność ta jest przenoszona do Dziennika zajęć innych Plus.

Moduł Asystent nauczyciela

- Dodano nową pozycję menu Konto, prowadzącą do widoku zawierającego:
 - ustawienia zabezpieczeń,
 - rejestr wejść do modułów Dziennika VULCAN (ostatnie 7 dni).

Nauczyciel może sprawdzić status logowania dwuskładnikowego i przejść bezpośrednio do jego konfiguracji.



Moduł Sekretariat

- W szkołach dla dorosłych dodano możliwość rejestrowania tego samego ucznia, w celu przypisania go do drugiego oddziału.