



Sigma – moduł Arkusz

Jak w związku z podwójnym rocznikiem w arkuszach szkół średnich na rok 2019/20 opisywać oddziały klas pierwszych?

W roku szkolnym 2019/2020 do szkół średnich trafią absolwenci gimnazjum oraz absolwenci ośmioklasowej szkoły podstawowej. Muszą oni być rekrutowani do oddzielnych oddziałów.

W poradzie przedstawiamy, jak w module *Arkusz* tworzyć i opisywać oddziały dla każdej z wymienionych grupy absolwentów.

Proponujemy na *Platformie VULCAN* utworzyć dodatkową składową jednostki, do której przypiszemy oddziały dla absolwentów szkoły podstawowej.

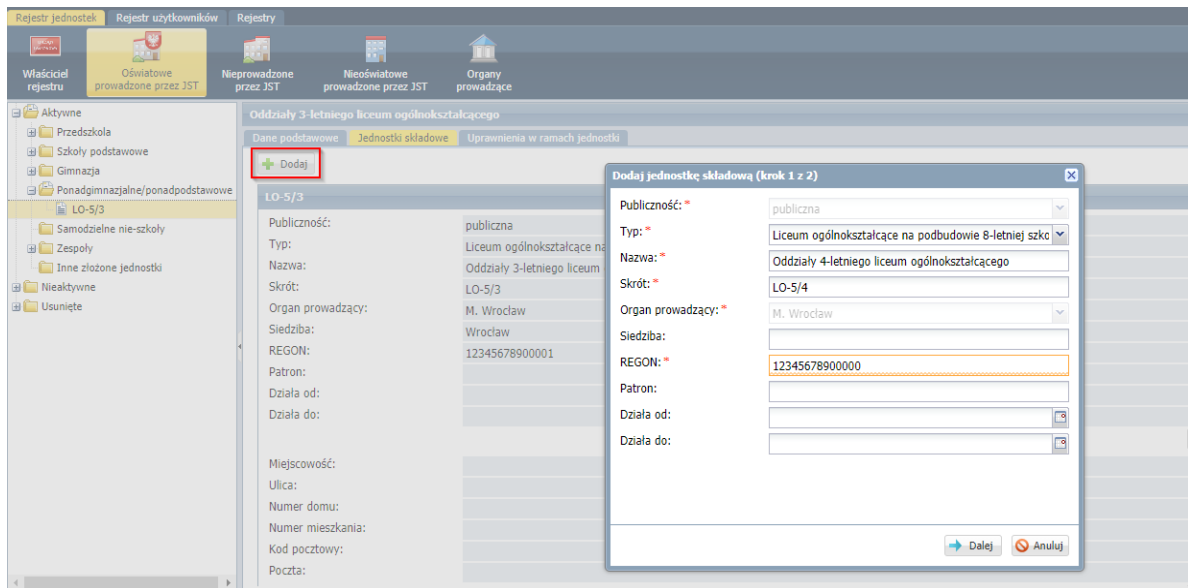
Zakładamy, że na *Platformie* zdefiniowana jest już składowa, do której przypiszemy oddziały dla absolwentów gimnazjum.

Opisywanie składowych jednostki na Platformie VULCAN

Składowe na *Platformie VULCAN* może dodawać administrator lub użytkownik z przypisaną rolą dyrektora jednostki.

1. Zaloguj się do *Platformy VULCAN* jako administrator lub dyrektor jednostki.
2. Uruchom moduł *Zarządzanie platformą*.
3. Zmodyfikuj nazwę istniejącej składowej jednostki tak, aby z nazwy wynikało, jakie oddziały w ramach tej składowej będą opisywane (np. **Oddziały 3-letniego liceum ogólnokształcącego**).
4. Dodaj do jednostki drugą składową.
W nazwie składowej zawrzyj informację, jakich oddziałów składowa dotyczy (np. **Oddziały 4-letniego liceum ogólnokształcącego**).
Wprowadź skrót składowej oraz REGON.

Skróty i REGON-y obu składowych muszą być różne. Proponujemy właściwy REGON wprowadzić przy składowej na podbudowie ośmioletniej szkoły podstawowej.

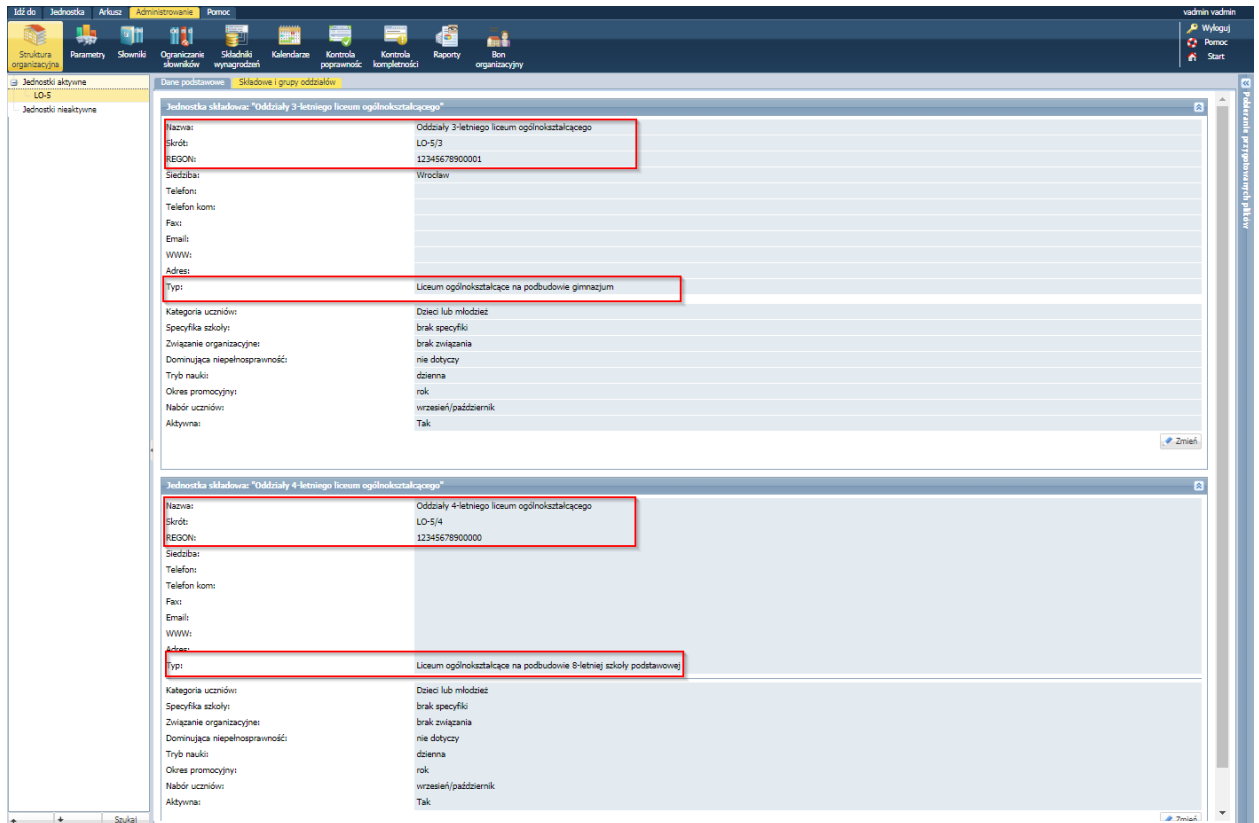


Uzupełnianie danych dodanej składowej w module Arkusz

1. Zaloguj się do *Platformy VULCAN* jako dyrektor jednostki i uruchom *Sigmę*, a następnie moduł *Arkusz*.
2. Przejdź do widoku *Administrowanie/ Struktura organizacyjna*.
3. W drzewie danych wybierz jednostkę, a następnie przejdź na kartę *Składowe i grupy oddziałów*.
4. W sekcji dodanej składowej kliknij przycisk *Zmień* i wypełnij formularz *Jednostka składowa*.

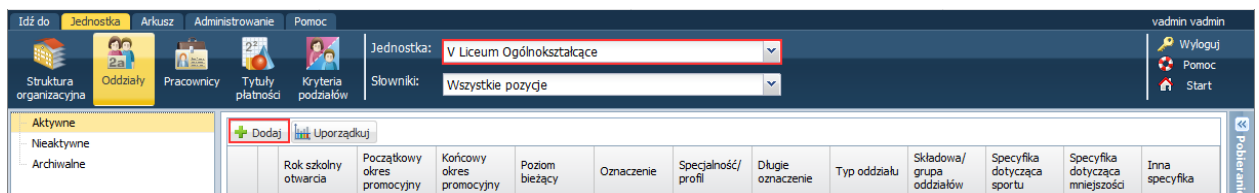
The screenshot shows the 'Jednostka składowa' form. The form is titled 'Jednostka składowa' and contains several fields with dropdown menus. The fields are: 'Nazwa' (text input), 'Kategoria uczniów' (dropdown), 'Specyfika szkoły' (dropdown), 'Związanie organizacyjne' (dropdown), 'Dominująca niepełnosprawność' (dropdown), 'Tryb nauki' (dropdown), 'Okres promocyjny' (dropdown), 'Nabór uczniów' (dropdown), and 'Aktywna' (dropdown). The 'Nazwa' field contains the text 'Oddziały 4-letniego liceum ogólnokształcącego'. At the bottom of the form, there are two buttons: 'Zapisz' (Save) and 'Anuluj' (Cancel).

5. Kliknij przycisk **Zapisz**.



Dodawanie oddziałów klas pierwszych w module Arkusz

Podczas dodawania w jednostce oddziałów klas pierwszych, należy zwrócić uwagę, aby poprawnie opisać początkowy i końcowy okres promocyjny oddziału oraz aby przypisać oddział do właściwej składowej.



Dodanie oddziału	
Rok szkolny otwarcia: *	2019/20
Początkowy okres promocyjny: *	1
Końcowy okres promocyjny: *	3
Oznaczenie: *	ag
Specjalność/profil: *	brak specjalności/profilu Wybierz
Długie oznaczenie:	ag
Typ:	ogólnodostępny
Składowa/grupa oddziałów: *	Oddziały 3-letniego liceum ogólnokształcącego
Specyfika dotycząca sportu:	brak
Specyfika dotycząca mniejszości:	brak
Inna specyfika:	brak
Aktywny:	Tak
Zapisz Anuluj	

Dodanie oddziału	
Rok szkolny otwarcia: *	2019/20
Początkowy okres promocyjny: *	1
Końcowy okres promocyjny: *	4
Oznaczenie: *	asp
Specjalność/profil: *	brak specjalności/profilu Wybierz
Długie oznaczenie:	asp
Typ:	ogólnodostępny
Składowa/grupa oddziałów: *	Oddziały 4-letniego liceum ogólnokształcącego
Specyfika dotycząca sportu:	brak
Specyfika dotycząca mniejszości:	brak
Inna specyfika:	brak
Aktywny:	Tak
Zapisz Anuluj	

Istnieje techniczna możliwość opisu szkoły ponadpodstawowej jako grupy oddziału składowej ponadgimnazjalnej (na przykład w liceum ogólnokształcącym oddziały na podbudowie ośmioletniej szkoły podstawowej można opisać jako grupę oddziałów).

Sposób ten jednak nie jest zalecany. W momencie kiedy w organizacji roku szkolnego nie będą pojawiały się już oddziały po gimnazjum, zarówno składowa jak i grupa oddziałów będą musiały zostać dezaktywowane i szkoła ponadpodstawowa opisana od nowa jako składowa. Z uwagi na ryzyko pojawienia się niepotrzebnych komplikacji zalecamy, aby od początku szkołę ponadpodstawową opisywać jako składową, a nie jako grupę oddziałów.