



## Problemy techniczne

# Jak włączyć środowisko .NET Framework 3.5 w systemie Windows 7 lub wyższym?

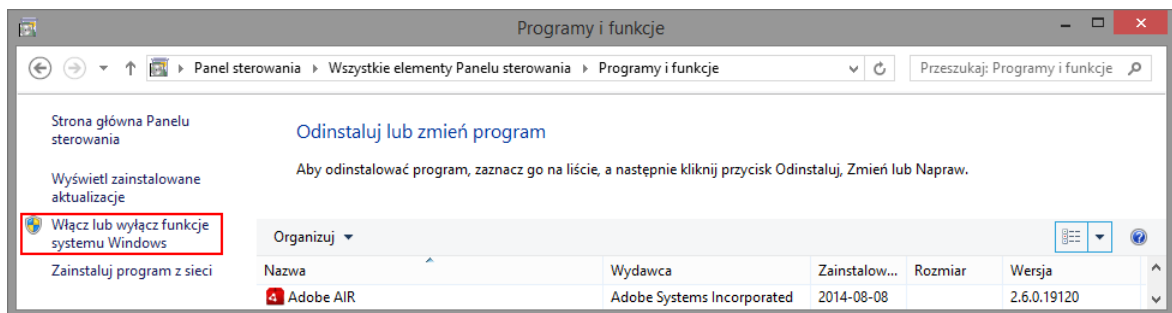
W systemie *Windows* od wersji 7 istnieje możliwość włączania i wyłączania poprzez *Panel sterowania* niektórych programów i funkcji systemu (bez konieczności ich instalowania lub odinstalowywania).

Między innymi można włączyć środowisko *.NET Framework 3.5*, jeśli instalowane oprogramowanie wymaga tej wersji środowiska.

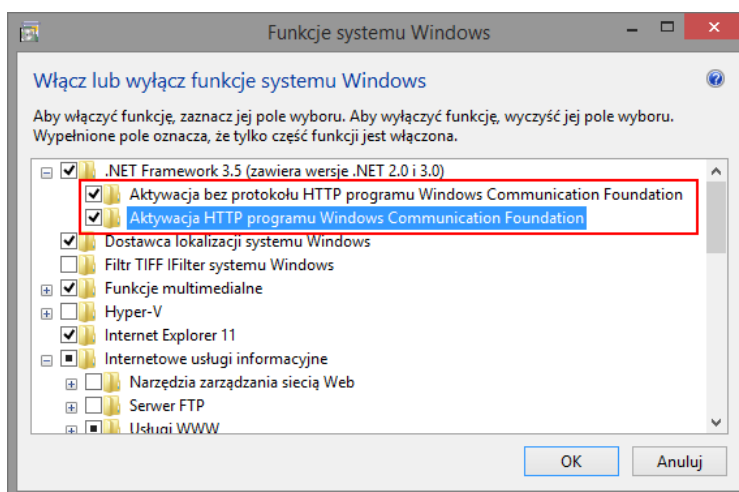
Aby włączyć środowisko *.NET Framework 3.5* w systemie *Windows 8.1* wykonaj następujące czynności:

1. Uruchom *Panel sterowania*, wybierz kategorię **Programy i funkcje**, a następnie w bocznym menu – pozycję **Włącz lub wyłącz funkcje systemu Windows**.

Do potwierdzenia wyboru może być wymagane podanie hasła administratora.



2. W oknie **Włącz lub wyłącz funkcje systemu Windows** odszukaj i rozwiń pozycję **.NET Framework 3.5 (zawiera wersje .NET 2.0 i 3.0)**. Zaznacz opcje przypisane do tej pozycji i kliknij przycisk **OK**.



3. Poczekaj, aż system *Windows* wprowadzi zmiany.

4. Kliknij przycisk **Zamknij** w oknie z komunikatem o ukończeniu wprowadzania żądanych zmian.

