

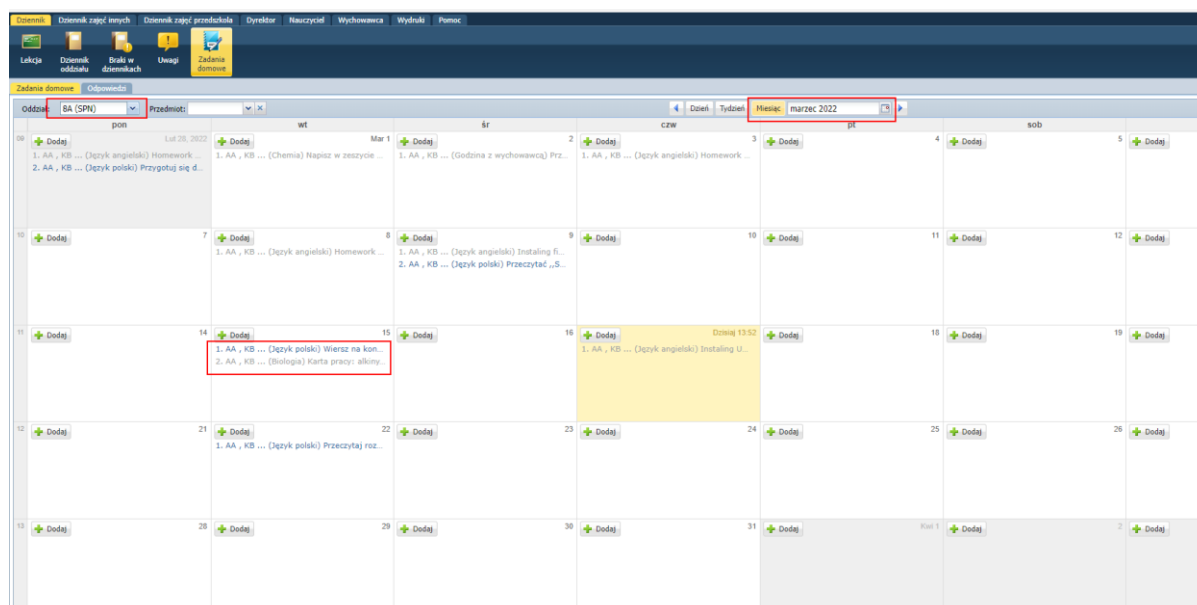
## Zadania domowe – przewodnik dla Nauczyciela

Zadania domowe dostępne są w module *Dziennik*, w widoku **Dziennik/Zadania domowe**. Widok ten umożliwia przeglądanie, dodawanie oraz sprawdzanie zadań domowych zdefiniowanych dla danego oddziału lub grupy uczniów.

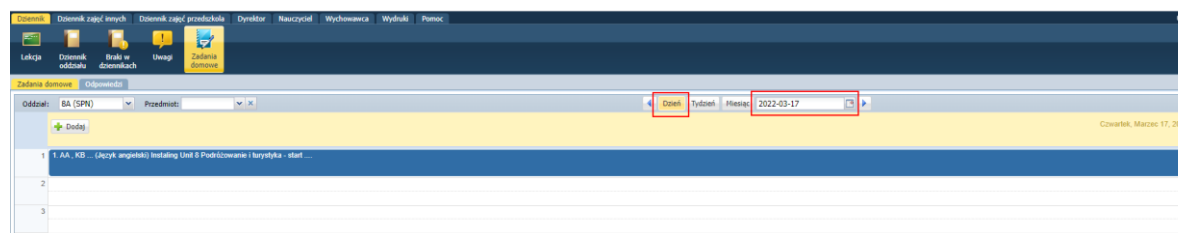
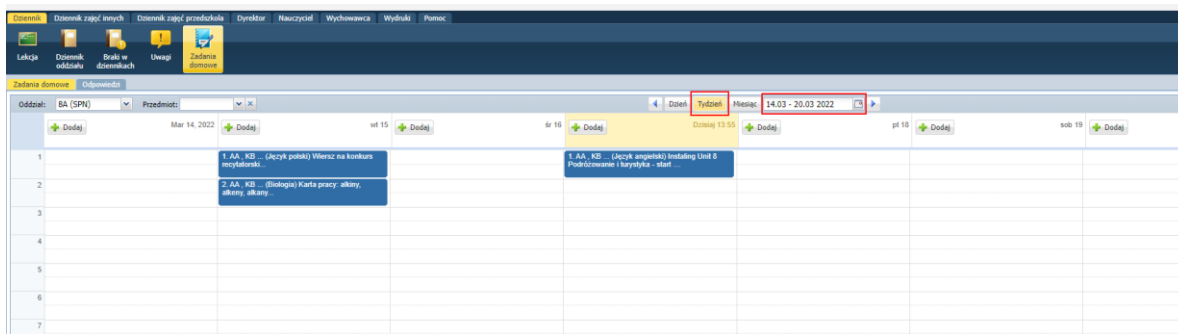
Dostęp do zadań domowych mają wszyscy nauczyciele uczący w szkole, przypisani do choćby jednego oddziału. Zadanie domowe będzie widoczne w dzienniku danego oddziału, na witrynie Ucznia/Rodzica oraz w aplikacji Dzienniczek VULCAN. Po ustawieniu odpowiednich parametrów zadania Uczeń będzie miał możliwość przesłania odpowiedzi na nie z poziomu witryny Ucznia lub aplikacji mobilnej.

### Definiowanie zadania domowego z poziomu zakładki Zadania domowe

1. Zaloguj się do systemu *UONET+* jako Nauczyciel i uruchom moduł *Dziennik*.
2. Przejdź do widoku **Dziennik/ Zadania domowe**. Domyślnie prezentowana jest siatka miesięczna, na której po wybraniu danego oddziału będą widoczne wszystkie zadania domowe zdefiniowane dla oddziału przez uczących w nim Nauczycieli.

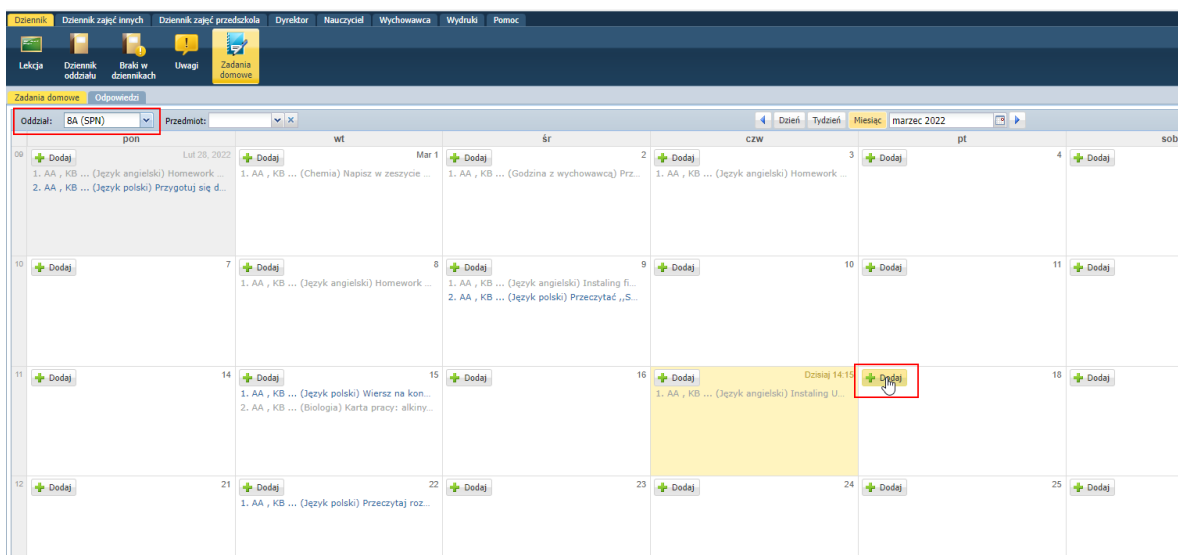


Widok zadań domowych może zostać zmieniony i być prezentowany w ramach miesiąca, tygodnia lub wybranego dnia.

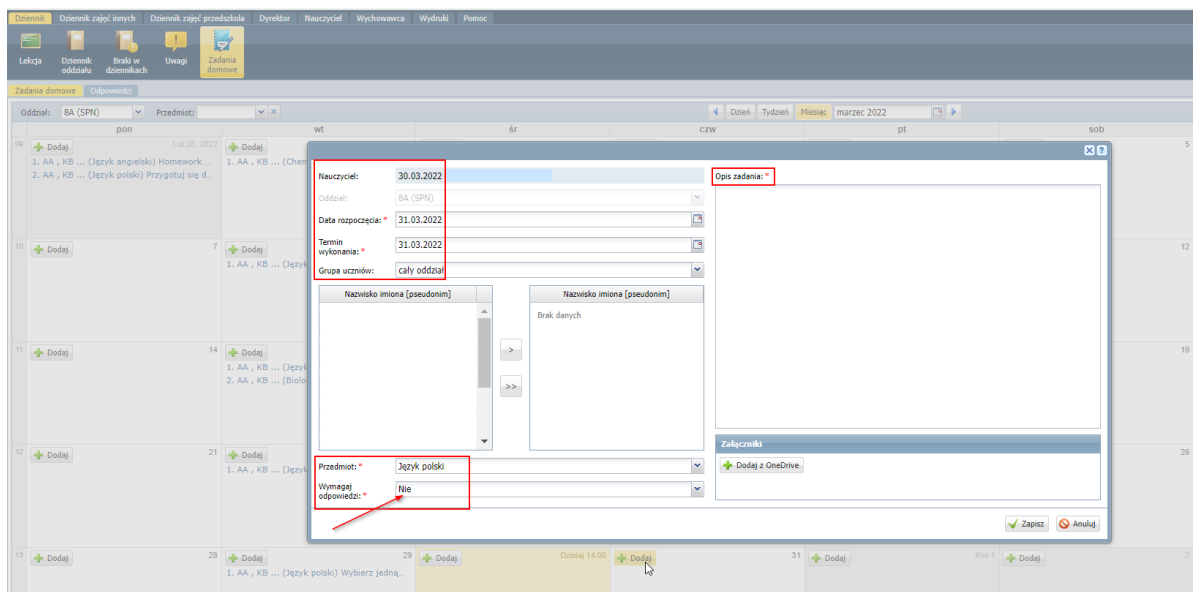


W każdym z tych widoków możliwe jest wybranie przycisku **+ Dodaj** i zdefiniowanie nowego zadania domowego dla danego oddziału, grupy lub wybranych uczniów.

- Wybierz oddział a następnie kliknij na **+ Dodaj** na wybranym dniu, w celu zdefiniowania nowego zadania domowego dla danego oddziału.



Przycisk **+ Dodaj** otwiera okno definiowania zadania domowego.



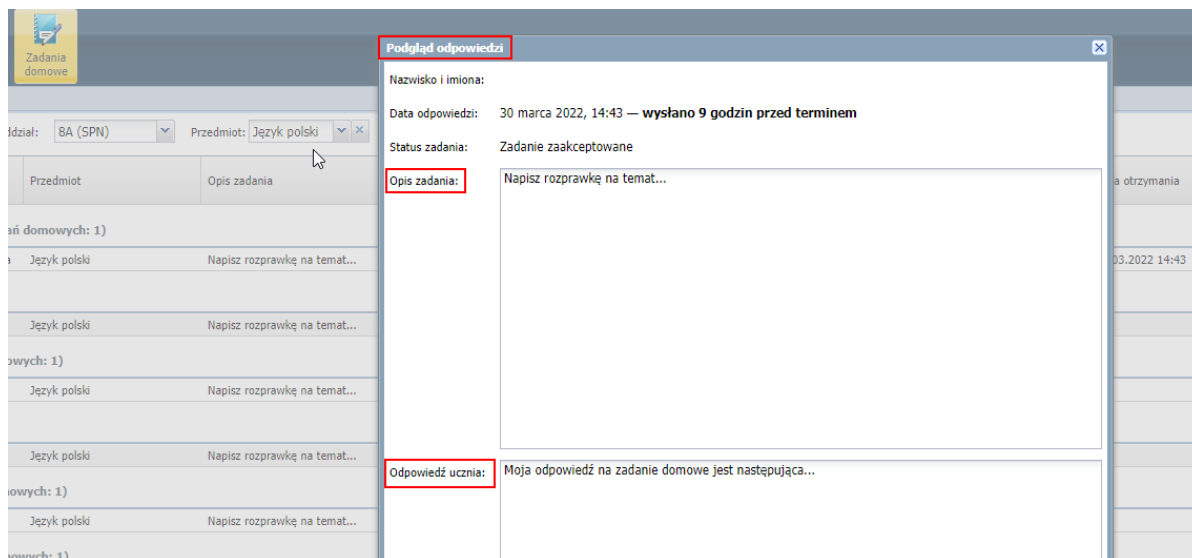
W oknie dodawania zadania domowego zdefiniuj jego parametry:


- datę rozpoczęcia zadania- podpowiadana jest data bieżąca
  - termin wykonania zadania – pojawi się ono w formie informacji na witrynie ucznia oraz w aplikacji mobilnej
  - grupę odbiorców zadania domowego - czy ma być to cały oddział, czy wybrana grupa uczniów z oddziału
  - wymagalność odpowiedzi – ten parametr jest kluczowy, w przypadku gdy Nauczyciel chce widzieć odpowiedzi uczniów w UONET+ i mieć możliwość ich oceny. Wymagalność odpowiedzi jest również widoczna dla Ucznia i Rodzica na witrynie i w aplikacji mobilnej.
  - opis zadania domowego
  - dodanie załącznika z OneDrive – jeśli zadanie domowego tego wymaga
4. Zadanie domowe zdefiniowane przez Nauczyciela widoczne jest dla Ucznia oraz rodzica na witrynie dla nich dedykowanej. W momencie wskazania przez Nauczyciela wymagalności odpowiedzi Uczeń ma możliwość przesłania odpowiedzi na zadanie domowe.

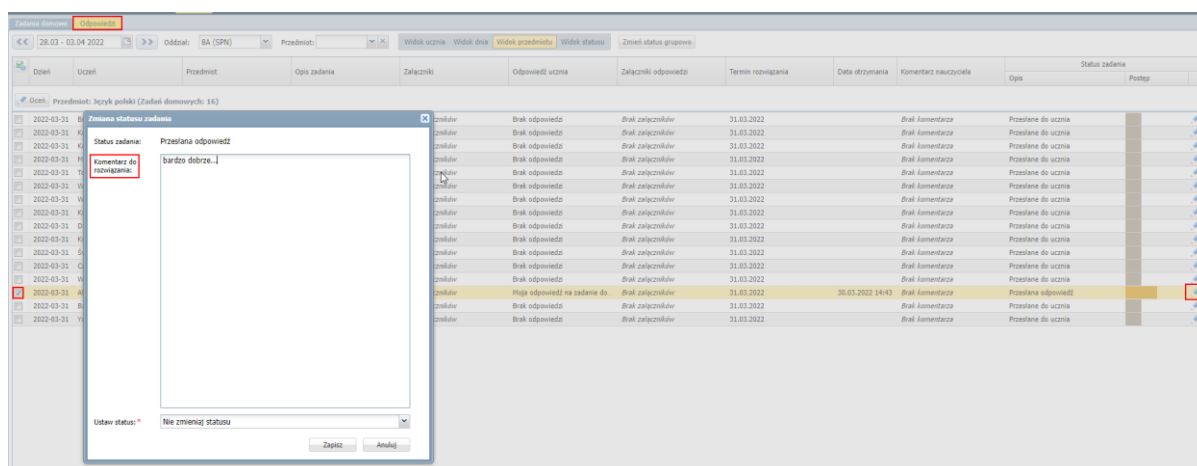


Dla ucznia widoczny jest również czas jaki pozostał mu na wykonanie i przesłanie zadania domowego.




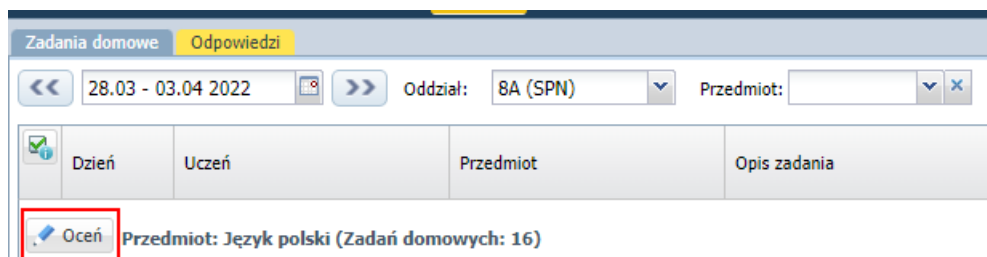


Aby skorzystać z możliwości skomentowania zadania domowego przy wybranym zadaniu domowym wybierz  a następnie wstaw swój komentarz do zadania.



W pozycji **Ustaw status** Nauczyciel po skomentowaniu zadania może mienić jego status, w zależności od tego jak ocenia zadanie, na: **Zaakceptuj zadanie** lub **Zezwól na ponowne przesłanie**.

Aby ocenić zadanie domowe przesłane przez ucznia skorzystaj z opcji  i wprowadź oceny za zadanie domowe.



Nauczyciel po wybraniu tej opcji zostanie automatycznie przeniesiony do **Dziennika oddziału** danej klasy do zakładki **Oceny bieżące**, na kartę swojego przedmiotu.

Po zapisaniu ocen Nauczyciel jest automatycznie przenoszony na do zakładki **Zadania domowe**, na kartę z danym zadaniem.

Jeśli wszyscy uczniowie przestali już swoje odpowiedzi na dane zadanie możliwa jest grupowa zmiana statusu zadań. Aby zmienić status zadań grupowo zaznacz wszystkie przesłane odpowiedzi, a następnie wybierz **Zmień status grupowo** i wprowadź odpowiedni status dla zadania każdego z uczniów.

Analogicznie do zmiany statusu zadania domowego Nauczyciel może wprowadzić oceny dla wszystkich uczniów, którzy przestali mu odpowiedzi. W tym celu zaznacz wszystkie zadania, które chcesz ocenić a następnie wybierz **Oceń**.

Zobacz poradę: [Jak wpisać zadanie domowe zawierające link do zasobów na dysku oneDrive?](#)